

ポンプと関連製品

有力企業の製品・技術・専門

大同機械製造

大同機械製造は上海現地法人、タイ駐在所ほか海外14代理店を展開。メインの内転歯車ポンプは超高粘度の液体にも対応できる。歯車がかみ合う際の摩擦を極力なくせる独自技術「タオクロイド歯形」を採用。耐久性に優れ、ランニングコストを大幅削減し、ユーザの利益創出に貢献する。

さらに、吸引ガスの種類を問わない過酷な環境にも強い真空ポンプや、交換部品点数が少ないベーンポンプの販売も堅調。今後は非接触のローブポンプの拡販にも注力する。

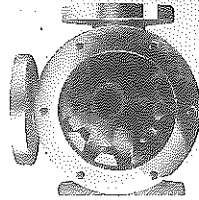
これまで、大同機械製造株式会社はあらゆる液体に挑戦してきました

そして、プラントの大事なラインを、安心して稼働し続けるためのポンプとして、お客様から選ばれてきました

内転ギヤポンプ

吐出量 … Max.600m<sup>3</sup>/h~Min.30cc/min  
 粘度 … Max.250万mPa.s  
 温度 … Max.450℃  
 圧力 … Max.4.5MPa

※あくまで納入実績値を記載しております。  
 これを上回る仕様の場合もご相談ください。

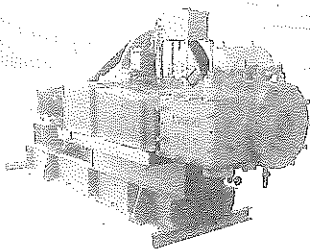


一部上場化学会社への  
 弊社ポンプ納入実績 (弊社調べ)

取引あり	取引なし
68%	32%

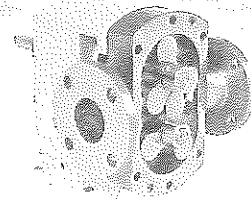
お蔭さまで、大同機械製造株式会社は、  
 本年7月2日に「創立75周年」を迎えました

これからもあらゆる液体に挑戦し続けます



真空ポンプ(往復動式)

排気速度 … 2.0~38.4m<sup>3</sup>/min  
 到達圧力 … H1型 800~470Pa  
 HT型 67~9Pa



ローブポンプ

吐出量 … 0.3~110m<sup>3</sup>/h  
 粘度 … 1~50万mPa.s  
 圧力 … Max. 1.5MPa

取扱製品：内転ギヤポンプ、真空ポンプ(往復動式)、ベーンポンプ、ローブポンプ、マグネットポンプ

本社工場 〒569-0035 大阪府高槻市深沢町1丁目26番26号 TEL 072-671-5751(代表) FAX 072-674-4044  
 東京支店 〒114-0013 東京都北区京田端2丁目1番10号(皇田ビル) TEL 03-3800-8255(代表) FAX 03-3800-8259  
 九州出張所・上海現地法人・タイ駐在所・ほか海外14代理店

DAIDO PUMPS



Since 1947

あらゆる液体に挑戦し続ける  
 大同機械製造株式会社

www.daidopmp.co.jp/